

# JVC

Камера для ведения прямых трансляций  
с возможностью наложения титров  
(для спорта и новостей)

## GY-HM200ESB



Снимайте матч с наложением профессиональной спортивной графики и берите интервью после игры с наложением специальных титров. Запись, трансляция и удаленное управление с профессиональным наложением графики — представляем универсальное решение от компании JVC.



HDMI®  
HIGH-DEFINITION MULTIMEDIA INTERFACE

SD  
HC

SD  
XC

На фотографии показан продукт с опциональным адаптером 4G/LTE

# Инновационная и доступная камера для прямых трансляций с возможностью наложения спортивного счета и титров

Камера GY-HM200ESB позволяет показать аудитории материал еще легче, чем раньше. Теперь для спортивных и новостных трансляций с наложением в реальном времени счета или информации о передаче не нужно внешнее оборудование для наложения графики или микшер. Камера GY-HM200ESB станет идеальным решением как для учебных заведений, так и для телестудий, у которых нет возможности использовать мощное оборудование или привлечь большое количество персонала. Для освещения событий и трансляций достаточно одной камеры, которая позволяет работать на профессиональном уровне.

## Наложение счета для спортивных трансляций

### Пример: Шаблоны наложения футбольного счета

#### Малый

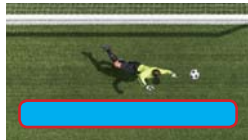


Выбор положения при помощи SDP Generator (Слева/справа сверху или слева/справа внизу)

#### Большой



#### Пенальти

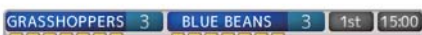


Камера GY-HM200ESB может накладывать спортивный счет в реальном времени или на записанный материал при освещении спортивных мероприятий, в том числе футбольных матчей. Для профессионального освещения и отображения счета футбольных матчей доступно три вида графики. Можно вручную ввести названия Гостевых и Домашних команд, а также наименование матча. Используя ПО JVC для ПК и Mac (SDP Generator), а также SD-карту, можно сохранять логотипы команд и присвоенные им названия на камере, чтобы потом отобразить их при выводе счета.

## Готовые шаблоны для различных спортивных мероприятий

В наличии имеются готовые шаблоны не только для футбольных матчей, но и для прочих популярных спортивных игр, например, баскетбола, волейбола, хоккея на траве и многих других. Названия команд и их логотипы можно загрузить в шаблон как для футбольных матчей, так и для других спортивных игр.

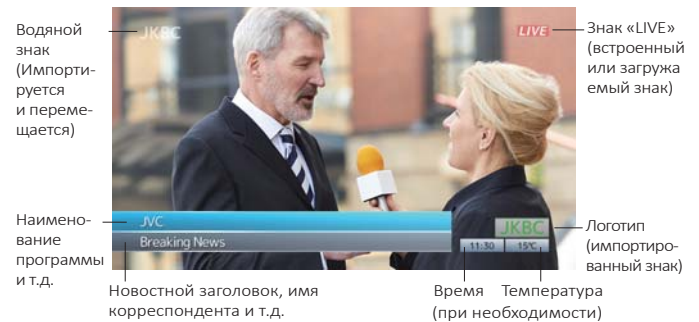
#### Баскетбол



Тип 2 (волейбол и т.д.)



## Наложение информации для новостных передач



Наложения можно использовать для трансляций и во время новостных репортажей непосредственно с места событий. На записанный видеоматериал или прямую трансляцию можно наложить различную информацию, например, название программы или инцидента, имя корреспондента, логотип студии, время и т.д. Сбоку можно также отобразить водяной знак студии (в любом месте) и знак LIVE («прямая трансляция»).

## Возможность настройки дизайна и цветов

Для областей наложения с текстом в наличии имеются четыре готовые настройки цвета. Пользователь может выбрать любую на свой вкус. Кроме того, можно даже сделать собственный дизайн, создав собственные изображения и загрузив их на камеру GY-HM200ESB.



## SDP Generator (бесплатное ПО)

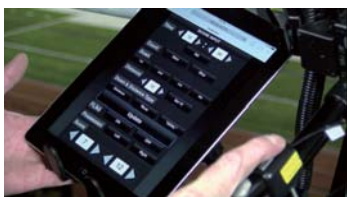
SDP Generator – это приложение для ПК и Mac, позволяющее создавать файлы с данными (файлы SDP) для импорта собственных изображений на камеру GY-HM200ESB. Подготовленный файл с изображением водяного знака, логотипа команды, логотипа телестудии или с дизайном полосы для текста загружается в программу (поддерживаются файлы форматов PNG [рекомендуется]/JPG/BMP), и SDP Generator создает файл SDP. Созданные файлы SDP импортируются на камеру через SD-карту, после чего их можно использовать для наложения.



## Мгновенный ввод счета и другой информации через смартфон/планшет

Во время игры оператор может ввести счет используя подключенное через Wi-Fi внешнее смарт-устройство, например, смартфон или планшет. Благодаря интуитивно понятному интерфейсу на основе браузера можно быстро и легко обновлять счет прямо на месте. Перед игрой можно ввести вручную названия команд, наи-

менованние матча, имена и т.д. со смартфона или планшета. Для съемок интервью можно выбрать нужный элемент для наложения из списка, обновляя его при необходимости. Можно включать и выключать любой элемент наложения.



## Наложение включается и выключается для каждого канала вывода

При выборе шаблона наложения вы можете включить отображение счета или информации о передаче на видеоклипах, записанных в формате HD, или на выходных видеосигналах, например, HDMI или SDI, или сразу в обоих случаях. При желании наложение можно включить только для трансляции, оставив записываемый видеоклип без графики.

## Новейшие возможности IP-коммуникации и онлайн-трансляции\*

Камкордер GY-HM200ESB оснащен новейшим модулем IP-коммуникации JVC, который позволяет осуществлять удаленное управление камкордером и его основными функциями с планшета, смартфона и компьютера из любой точки земного шара. Вести прямые трансляции можно в формате HD или в меньшем разрешении, в зависимости от имеющегося канала связи. Можно передавать видеоизображение на декодер в центральной студии, или напрямую в Интернет, используя онлайн-платформы, например, Facebook, YouTube, Ustream или собственный сервер VIDEOCLOUD компании JVC. Во время прямой трансляции камера продолжает вести высококачественную съемку в формате Full HD, позволяя сохранить оригинальную запись матча или репортажа.

\*Требуется соответствующее сетевое соединение и опциональный адаптер

## Защита настроек наложения паролем

Вы можете защитить настройки накладываемой графики паролем, чтобы помешать третьим лицам убрать графику. Тем самым вам больше не придется беспокоиться о неавторизованной трансляции или записи.

## Встроенный 12-кратный объектив Ultra HD и 1/2,3-дюймовый КМОП-сенсор

Камера GY-HM200ESB создавалась для максимально реалистичной и качественной видеозаписи. Изображение сверхвысокого качества создается благодаря использованию высокоточного 12-кратного объектива со светочувствительностью F1.2-3.5 (в эквиваленте 35-мм пленки: фокусное расстояние 29,6–355 мм). 4К КМОП-сенсор компании JVC (12,4 миллиона пикселей) отличается высокой чувствительностью и отлично проявляет себя при самых разных условиях освещения. Детальное и кристально чистое изображение при работе в любом режиме. При съемке в режиме HD используется динамический зум, который сочетает в себе оптический зум и технологию Pixel Mapping, обеспечивая 24-кратный зум без потери качества.



Оригинальное изображение без зума  
12-кратный оптический зум  
Динамический зум сочетает в себе оптический зум и технологию Pixel Mapping, позволяя сфокусироваться на небольшой области изображения с 24-кратным зумом без потери качества.



На фотографии показан продукт с опциональным адаптером 4G/LTE

## Другие параметры

- 2-канальные XLR-аудиовходы с фантомным питанием
- 2-позиционный нейтральный светофильтр (1/4, 1/16)
- Выходы HD-SDI (3G) и HDMI (вывод 4K только через HDMI)
- Встроенный стереомикрофон
- 3,5-дюймовый цветной ЖК-дисплей (920 тысяч пикселей) с поддержкой функции Smart Focus Assist
- 3,5-дюймовый цветной видеодисплей (1,56 миллионов пикселей) с поддержкой функции Smart Focus Assist
- Двойной слот для SD-карт для одновременной и эстафетной записи.
- Отображение гистограммы
- Поддержка проводного дистанционного управления
- 9 программируемых пользователем функциональных кнопок
- В комплекте ручка для микрофона, микрофон, аккумулятор SSL-JVC50 7,4 В и адаптер перем. тока
- Запись в формате 4:2:2 Full HD (24-50p) со скоростью 50 Мбит/с (при этом Live Streaming не доступен)
- Особенности: [Наложение не доступно при использовании следующих функций]
- Запись в формате 4K Ultra HD (150 Мбит/с, 24/25p) на карты SDXC (UHS-I, класс скорости 3)
- Запись в формате 4K Ultra HD (70 Мбит/с, 24/25p) на карты SDXC/SDHC (класс скорости 10)
- Вывод 4K UHD через разъем HDMI в реальном времени
- Высокоскоростная съемка в формате HD, 120 кадр./сек.

## Технические характеристики

ОБЩИЕ ХАРАКТЕРИСТИКИ		
Питание	12 В пост. тока (адаптер переменного тока), 7,4 В пост. тока (аккумулятор)	
Потребляемая мощность	Прибл. 7,9 Вт (при работе видеодискета, в режиме записи в формате 4K на стандартных настройках)	
Масса	Приблизительно 1,6 кг (с аккумулятором)	
Размеры	149 (Ш) x 191 (В) x 307 (Г) мм	
Рабочая температура	От 0 до 40°C	
Температура хранения	От -20 до 50°C	
Допустимая влажность при эксплуатации	От 30% до 80%	
Допустимая влажность при хранении	До 85%	
КАМЕРА		
Сенсор изображения	1/2,3-дюймовый КМОП с задней подсветкой, всего 12,4 миллиона пикселей	
Система синхронизации	Внутренняя синхронизация	
Стабилизатор	Оптический стабилизатор изображения	
Выдержка затвора	1/6 — 1/10000	
Объектив	В эквиваленте 35-мм пленки: от 29,6 мм до 355 мм	
Диаметр светофильтра	62 мм	
Усиление светочувствительности	0, 3, 6, 9, 12, 15, 18, 21, 24 дБ, LoLux (30, 36 дБ), регулируемое автоматически AGC	
Нейтральный светофильтр	Выключен, 1/4, 1/16	
ЖК-дисплей	3,5-дюймовый 920-килопиксельный, 16:9	
Видеоискатель	0,24-дюймовый 1,56-мегапиксельный, 16:9	
ВИДЕОЗАПИСЬ/ЗВУКОЗАПИСЬ		
Носители записи	2 карты памяти SDHC/SDXC (4K: UHS-1 U3, HD: 50 Мбит/с (класс 10), HD: 35 Мбит/с (класс 6), AVCHD/SD (класс 4))	
Видеозапись	Видеокодеки: MPEG-4 AVC/H.264 (4K/HD/SD/Proxy), AVCHD (HD/SD), Форматы файлов: MOV (H.264), MTS (AVCHD)	
<div style="display: flex; align-items: center;"> <div style="width: 15px; height: 15px; background-color: #f4a460; margin-right: 5px;"></div> <div style="font-size: 8px; line-height: 1;">                     = Режимы с поддержкой наложения титров                 </div> </div>	4K (H.264)	Установки для системы PAL: 3840 x 2160/25p, 23.98p (150 Мбит/с), 3840 x 2160/25p (70 Мбит/с) Установки для системы NTSC: 3840 x 2160/29.97p (150 Мбит/с), 3840 x 2160/29.97p (70 Мбит/с)
	HD (H.264)	Установки для системы PAL: режим YUV422: 1920 x 1080/50p, 50i, 25p (50 Мбит/с) Режим HQ: 1920 x 1080/50p, 50i, 25p (50 Мбит/с), режим UHQ: 1920 x 1080/50i, 25p (35 Мбит/с), 1280 x 720/50p (35 Мбит/с) Установки для системы NTSC: режим YUV422: 1920 x 1080/59.94p, 59.94i, 29.97p, 23.98p (50 Мбит/с) Режим HQ: 1920 x 1080/59.94p, 59.94i, 29.97p, 23.98p (50 Мбит/с), режим UHQ: 1920 x 1080/59.94i, 29.97p, 23.98p (35 Мбит/с), 1280 x 720/59.94p (35 Мбит/с)
	AVCHD	Установки для системы PAL: режим Progressive (не более 28 Мбит/с): 1920 x 1080/50p Режим HQ (24 Мбит/с): 1920 x 1080/50i, режим SP (17 Мбит/с): 1920 x 1080/50i Режим LP (9 Мбит/с): 1440 x 1080/50i (режим Web), режим EP (5 Мбит/с): 1440 x 1080/50i (режим Web) Установки для системы NTSC: режим Progressive (не более 28 Мбит/с): 1920 x 1080/59.94p Режим HQ (24 Мбит/с): 1920 x 1080/59.94i, режим SP (17 Мбит/с): 1920 x 1080/59.94i Режим LP (9 Мбит/с): 1440 x 1080/59.94i (режим Web), режим EP (5 Мбит/с): 1440 x 1080/59.94i (режим Web)
	SD (MOV/AVCHD)	Установки для системы PAL: 720 x 576/50i (8 Мбит/с)
	Proxy (H.264)	Установки для системы PAL: режим HQ (3 Мбит/с): 960 x 540/25p, режим LP (1,2 Мбит/с): 480 x 270/25p Установки для системы NTSC: режим HQ (3 Мбит/с): 960 x 540/29.97p, 23.98p, режим LP (1,2 Мбит/с): 480 x 270/29.97p, 23.98p
	Аудиозапись	2-канальный LPCM, 48 кГц/16 бит (4K/HD/SD MOV), 2-канальный AC3 (AVCHD), 2-канальный μ-law (Proxy)
ПРЯМАЯ ВИДЕОТРАНСЛЯЦИЯ (LIVE STREAMING)		
Протокол	RTMP, MPEG2-TS/UDP, MPEG2-TS/RTP, RTSP/RTP, ZIXI	
Битрейт	0,2–12 Мбит/с	
Разрешение	1920 x 1080, 1280 x 720, 720 x 576, 720 x 480, 640 x 360	
ИНТЕРФЕЙСЫ		
Видеовыход	AV-выход (мини-джек ø3,5 мм x1), SDI-выход (BNC x1), HDMI-выход x1	
Аудиовход	XLR x2 (MIC, +48V/LINE), миниджек 3,5 мм x1	
Аудиовыход	AV-выход (миниджек 3,5 мм x1)	
Наушники	Миниджек 3,5 мм x1	
Разъем для дистанционного управления	Миниджек 2,5 мм x1	
USB	HOST x1 (сетевое соединение), Устройство x1 (накопитель)	
ПРИЛАГАЕМЫЕ АКСЕССУАРЫ		
	Съемная ручка, аккумулятор (SSL-JVC50) x1, адаптер переменного тока x1, микрофон x1	

Apple, логотип Apple, Macintosh, QuickTime и Final Cut Pro являются товарными знаками компании Apple Inc., зарегистрированными в США и других странах. AVCHD Progressive/AVCHD и логотип AVCHD Progressive/AVCHD являются товарными знаками компаний Panasonic Corporation и Sony Corporation. Dolby является зарегистрированным товарным знаком Dolby Laboratories. Логотипы SD, SDHC и SDXC являются товарными знаками компании SD Card Association. HDMI, логотип HDMI и High-Definition Multimedia Interface являются товарными или зарегистрированными товарными знаками компании HDMI Licensing LLC в США и других странах. Упоминаемые в тексте брошюры наименования продуктов и компаний являются товарными или зарегистрированными товарными знаками, принадлежащими соответствующим владельцам. Все экранные изображения в данной брошюре смоделированы на компьютере.

Изображения смоделированы. Масса и размеры указаны приблизительно. Конструкция и технические характеристики устройств могут быть изменены без уведомления.

# JVC KENWOOD

ДИСТРИБЬЮТОР